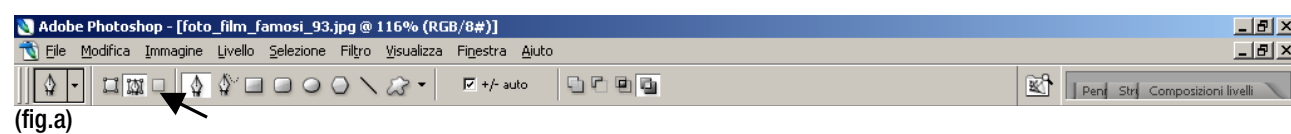
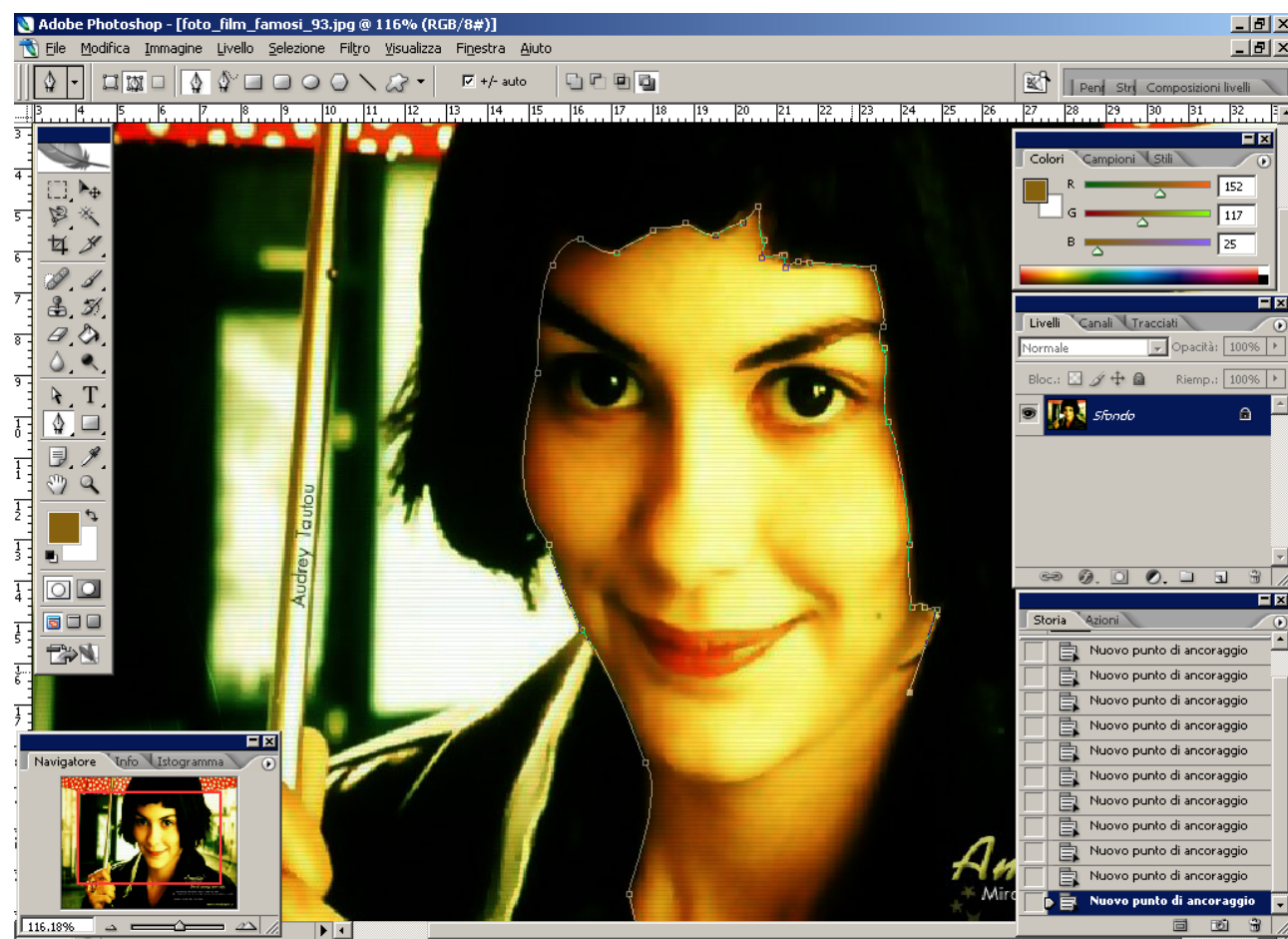


ADOBE PHOTOSHOP

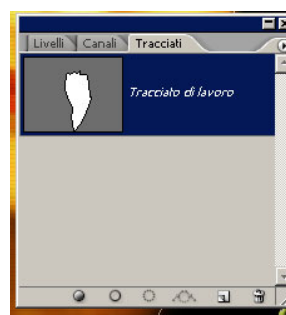
1. Aprire una nuova immagine e controllare le dimensioni e la risoluzione (Immagine → Dimensione Immagine
Agire sulla risoluzione dell'immagine aumentando i pixel (da notare la diminuzione delle dimensioni all'aumentare della risoluzione)
2. Selezioniamo lo strumento "pennino" e dalla barra delle opzioni il pulsante tracciati (fig.a)

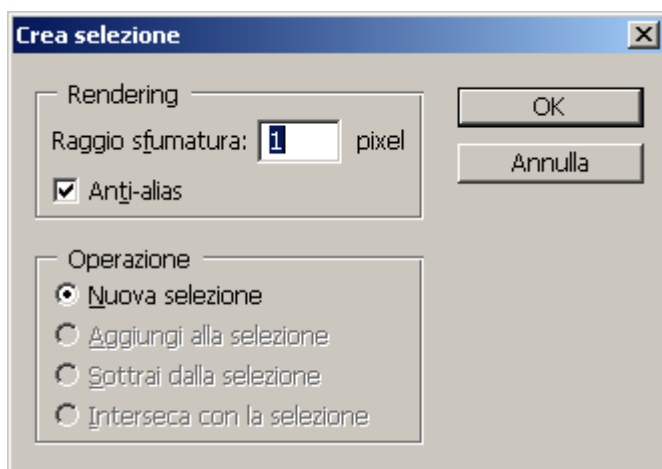


3. Selezioniamo l'area del nostro tracciato utilizzando a proprio piacimento i punti di ancoraggio (come già visto in Illustrator). (fig.b)



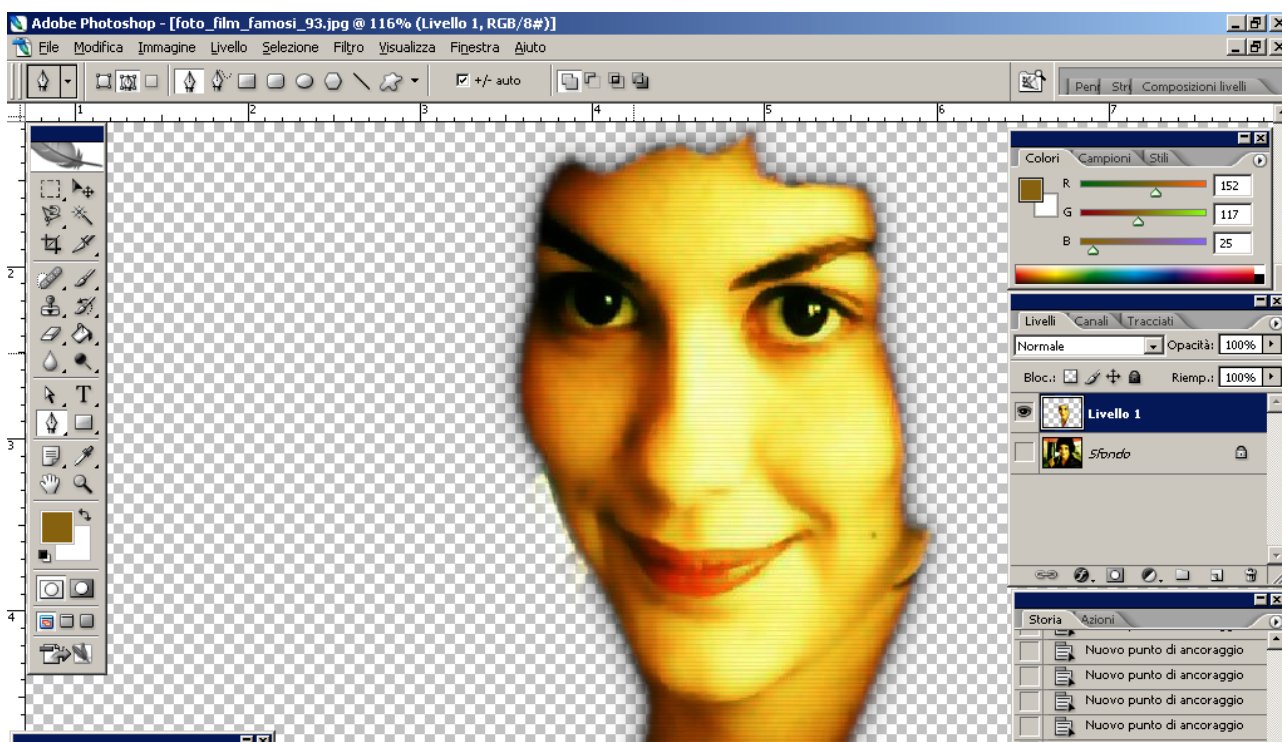
4. Una volta chiuso il nostro Tracciato, selezioniamo ancora dalla barra delle opzioni dello strumento pennino il pulsante "aggiungi all'area del tracciato(+)" e successivamente ne controlliamo la miniatura all'interno della palette "tracciati". (fig. a destra)
5. Dalle opzioni della palette "tracciati" salviamo il nostro tracciato e poi lo usiamo per creare una nuova selezione.
6. Pulsante destro sulla miniatura del tracciato → crea selezione





Selezioniamo di quanti pixel vogliamo sfumare i contorni della nostra selezione

7. Ci posizioniamo sulla palette livelli e premiamo la combinazione di tasti "Ctrl + j" (oppure dalla palette livelli : Livello → Nuovo → Crea Livello copiato)



8. A questo punto possiamo lavorare tranquillamente sull'immagine selezionata senza modificare la foto di partenza.
9. Durante la lezione abbiamo agito sul metodo dei colori impostando " scala di grigi"... ma le opzioni sono infinite....
10. A questo punto salviamo il nostro lavoro File → Salva con nome... (Ctrl + Alt + Shift + s)
Stando molto attenti all'estensione che diamo al nostro lavoro; Un classico esempio di formato compresso per le immagini è l'estensione .jpg (jpeg).